

WIR FREUEN UNS AUF DEINE BEWERBUNG!

ALLGEMEINE VORAUSSETZUNGEN

- Gesundheitliche Eignung



Voraussetzungen für die Ausbildung ZUR PFLEGEFACHFRAU / ZUM PFLEGEFACHMANN

- Mittlerer Schulabschluss (Realschule) oder höherwertig (Abitur/Fachabitur) oder
- (Qualifizierender) Mittelschulabschluss und abgeschlossene Berufsausbildung oder
- (Qualifizierender) Mittelschulabschluss und mindestens einjährige Pflegehelferausbildung

Voraussetzungen für die DOPPELQUALIFIZIERUNG BERUFSAUSBILDUNG UND FACHHOCHSCHULREIFE

- Notenschnitt im Zeugnis zum mittleren Schulabschluss von mindestens 3,5 in den Fächern Deutsch, Englisch und Mathematik, wobei nur eine Note schlechter als 4 sein darf oder
- Erlaubnis zum Vorrücken in die Jahrgangsstufe 11 des Gymnasiums (Oberstufenreife)

KONTAKT

Berufsfachschule für Pflege

Steinberger Straße 24, 92421 Schwandorf
Telefon 09431 52-1705, Fax 09431 52-1799
krankenschule@barmherzige-schwandorf.de
www.gute-pflege-macht-schule.de

Für deine Bewerbung brauchen wir von dir

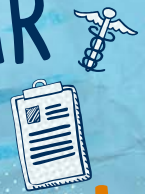
- Bewerbungsschreiben
- Lebenslauf
- Lichtbild
- Kopie des Personalausweises
- Amtliches Führungszeugnis (beglaubigte Kopie)
- Ärztliches Attest (Original)
- Abschlusszeugnis (beglaubigte Kopie)



Du bist gut. Zeigs allen.



HIER GIBT'S
SOGAR
'NEN
ORDEN!



AUSBILDUNGSBEGINN
SEPTEMBER!

BERUFSFACHSCHULE
FÜR PFLEGE

Ausbildung zur Pflegefachfrau
Ausbildung zum Pflegefachmann



BARMHERZIGE BRÜDER
Krankenhaus St. Barbara
Schwandorf

WARUM GERADE WIR?

Das Barmherzige Brüder Krankenhaus St. Barbara Schwandorf arbeitet eng mit dem Krankenhaus Barmherzige Brüder in Regensburg zusammen. Dieses ist mit der Frauen- und Kinderklinik St. Hedwig das größte katholische Krankenhaus in Deutschland.



Es bestehen in allen Krankenhäusern gute Übernahmechancen zur Weiterbeschäftigung nach dem Examen.

Wir nehmen unsere Schülerinnen und Schüler als individuelle Personen wahr und unterstützen sie in ihrer fachlichen und persönlichen Entwicklung. Unsere Schüler sind vollwertige Mitglieder unserer Dienstgemeinschaft.

Die privaten Berufsfachschulen der Barmherzigen Brüder blicken auf bis zu 80 Jahre Erfahrung zurück. Dabei sind wir alles andere als altmodisch. Alle Lehrkräfte haben selbst viele Jahre in der Praxis gearbeitet und bilden sich ständig weiter.

Unser Haus steht nicht nur für modernste Medizin, sondern auch für christliche Werte. Seit mehr als 500 Jahren setzen sich die Barmherzigen Brüder weltweit für kranke und hilfsbedürftige Menschen ein.



INTERESSIERT?

HIER FINDEST DU MEHR:

 gute_pflege_macht_schule

 krankhausst.barbara

 Krankenhaus St. Barbara Schwandorf

#SCHÜLERMITHERZ

 www.gute-pflege-macht-schule.de

DEINE AUSBILDUNGSMÖGLICHKEITEN AUF EINEN BLICK

Ausbildung zur **PFLEGEFACHFRAU** /
zum **PFLEGEFACHMANN**

mit Vertiefungseinsatz stationäre Akutpflege.

ZUSATZOPTION:

Doppelqualifizierung Berufsausbildung
und Erlangen der Fachhochschulreife.



Ausbildungsvergütung:

1. Ausbildungsjahr: 1.190,69 € brutto
2. Ausbildungsjahr: 1.252,07 € brutto
3. Ausbildungsjahr: 1.353,38 € brutto

Der theoretische und fachpraktische Unterricht findet an der Pflegeschule statt und hat einen Umfang von 2.100 Stunden.

Einsätze der praktischen Ausbildung (2.500 Stunden)

- Orientierungseinsatz (Krankenhaus St. Barbara)
- Pflichteinsatz stationäre Akutpflege (Krankenhaus St. Barbara)
- Pflichteinsatz stationäre Langzeitpflege (Pflegeheim)
- Pflichteinsatz ambulante Pflege
- Pflichteinsatz pädiatrische Versorgung (St. Hedwig)
- Pflichteinsatz psychiatrische Versorgung
- Weitere Einsätze (z. B. Hospiz, Beratungsstellen etc.)
- Vertiefungseinsatz (Krankenhaus St. Barbara)